



QUICK INFO – CONFIGURACIÓN

Fridge-tag 2

Fridge-tag 2 E

1 Contenido del embalaje



Fridge-tag



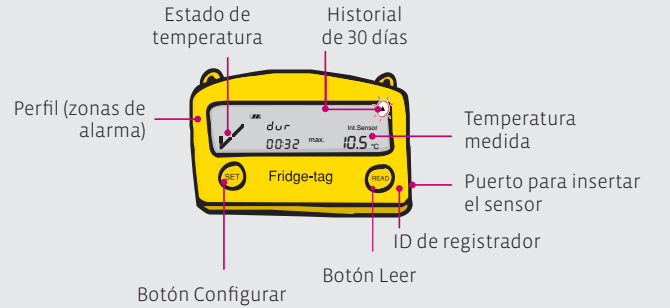
Sensor externo (opcional)



Nota: Si ha pedido un Fridge-tag con un sensor externo, coloque el sensor externo su ubicación predeterminada antes de activar el dispositivo.

Cómo colocar el Fridge-tag?
Consulte el **punto 8**

2 Información sobre Fridge-tag



3 Estado a la entrega

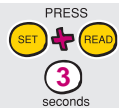
Recibe el Fridge-tag en modo de inactividad. La pantalla (LCD) está en blanco.



Nota: Si fuera necesario, escriba la fecha de activación en la parte posterior del Fridge-tag.

4 Activación del dispositivo

Nota: Una vez se ha activado el dispositivo, ya no se puede detener.



Para activar el dispositivo pulse los botones **SET** y **READ** simultáneamente durante más de 3 segundos. Aparecerá el formato de calendario siguiente: **dd.mm.aaaa**.

Nota: Después de unos 60 segundos sin pulsar ningún botón del Fridge-tag, el dispositivo vuelve al modo de inactividad. Empiece por el principio.

5 Configurar el formato del calendario

Pulse **READ** para cambiar el formato del calendario.



Opción 1

Configurar el formato del calendario como: **dd.mm.aaaa**.

Opción 2

Configurar el formato del calendario como: **mm.dd.aaaa**.

A continuación, pulse **READ** para guardar el formato del calendario.

6 Configurar la fecha y la hora

READ Se utiliza el botón **READ** para ajustar los números. Cada vez que pulsa el botón **READ**, el número en el dígito que parpadea aumentará en 1.

SET Se utiliza el botón **SET** para guardar el número. Una vez pulsado el botón **SET**, el siguiente dígito empezará a parpadear.



El 1.er dígito parpadea:
Pulse **READ** hasta que «1» aparezca como el primer dígito. Pulse **SET** para guardar el dígito. Prosiga con los siguientes dígitos de la misma manera hasta configurar la fecha y la hora.

Cómo corregir o cambiar ajustes?

Consulte el manual de usuario en el capítulo «**Saber más**»

7 Activación completada



En cuanto confirme el último dígito del ajuste de hora habrá completado la activación. Ahora coloque el Fridge-tag. Si tiene un dispositivo con un sensor externo, conecte el dispositivo con el sensor externo. Durante 1 minuto como máximo tras la activación no aparece ninguna temperatura en la pantalla.

Error de conexión?

Consulte el manual de usuario en el capítulo «**Saber más**»

8 Colocar el Fridge-tag

El Fridge-tag activado se debe colocar inmediatamente en su ubicación predeterminada. Se recomienda y es importante colocar el dispositivo en el centro del frigorífico para una observación de temperatura óptima.

Sensor externo

Dos horas antes de activar el dispositivo, el sensor externo debe estar colocado en su ubicación predeterminada. Se recomienda y es importante colocar el sensor externo en el centro del frigorífico para una observación de temperatura óptima y para evitar cualquier medición incorrecta al poner en marcha el dispositivo.



Cómo colocar el Fridge-tag?

Consulte el manual de usuario en el capítulo «**Saber más**»

Saber más

Asistencia Fridge-tag



Manual de usuario



Información del producto



Sitio web de Berlinger



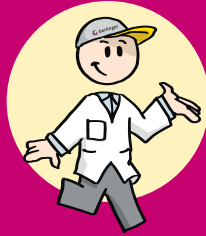
Vídeo



Especificaciones técnicas



Escanee el código QR o haga clic en www.berlinger.com/support/fridge-tag



QUICK INFO – GUÍA DE USUARIO

Fridge-tag 2

Fridge-tag 2 E

1 Estado de temperatura

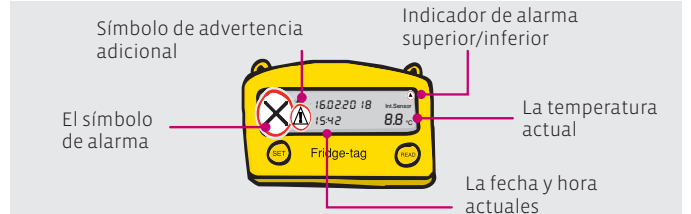
Indicación de OK en pantalla

En modo de medición, cuando no se ha activado ninguna alarma, se indica la información siguiente:



Indicación de una alarma en pantalla

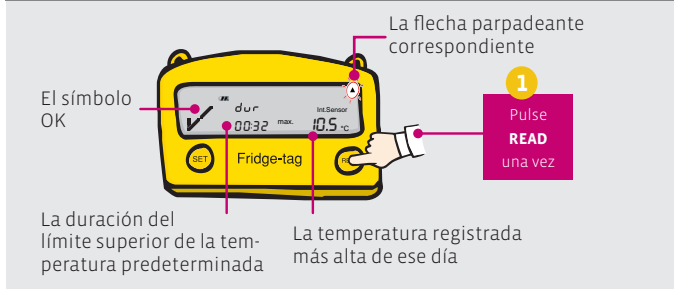
En modo de medición, cuando se ha activado una alarma, se indica la información siguiente:



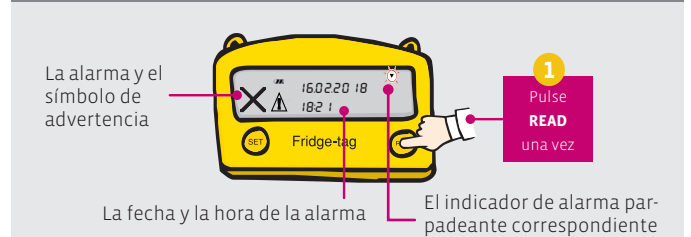
Visualización de alarma y opciones de confirmación?
Consulte el manual de usuario en el capítulo «Saber más»

2 Cómo leer el historial

Ejemplo de un OK en pantalla

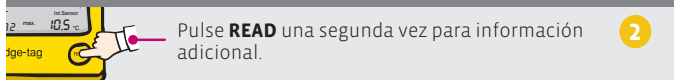


Ejemplo de una alarma en pantalla



Cómo confirmar la alarma?
Consulte el manual de usuario en el capítulo «Saber más»

Visualización de alarma: información adicional



Nota: Pulse de forma repetida el botón **READ** para consultar los datos de los últimos 30 días.



Nota: Vuelva a mantener pulsado el botón **READ** durante al menos 3 segundos y aparecerá el siguiente evento de alarma en la pantalla.

Cómo confirmar una alarma?
Consulte el manual de usuario en el capítulo «Saber más»

3 Descargar informes



Conecte el dispositivo con su PC/MAC vía USB.

Nota: En primer lugar desconecte el sensor externo del dispositivo.

El Fridge-tag generará un informe PDF y ASCII. Este proceso puede tardar hasta 2 minutos.

Cómo descargar informes?
Consulte el manual de usuario en el capítulo «Saber más»

Haga clic en www.berlinger.com/support/fridge-tag para averiguar la información relevante para usted



El presente documento es una traducción del documento inglés original sin firma
400-01232_Translation