



QUICK INFO - НАСТРОЙКА

Fridge-tag 2 L

1 Содержимое упаковки



Fridge-tag



Наружный датчик (дополнительно)



Примечание: Если вы заказали Fridge-tag с наружным датчиком, поместите наружный датчик в предварительно выбранное место до активации устройства.

Размещение Fridge-tag?
См. пункт 8

2 Информация о Fridge-tag



3 Состояние при поставке

Fridge-tag поставляется в режиме ожидания. Экран (ЖК) пустой.



Примечание: При необходимости, укажите дату активации с обратной стороны Fridge-tag.

4 Активизация устройства

Примечание: После активации устройство нельзя будет остановить.



Для активизации устройства одновременно нажмите кнопки **SET** (Установка) и **READ** (Чтение) и удерживайте их нажатыми более 3 секунд. На экране появится календарь в следующем формате: **дд.мм.гггг**.

Примечание: Если в течение 60 секунд не будет нажата ни одна кнопка на Fridge-tag, то устройство перейдет в режим ожидания. Все действия необходимо будет начать сначала.

5 Установка формата календаря

Нажмите **READ**, чтобы изменить формат календаря.



Параметр 1
Установка формата календаря: **дд.мм.гггг**.

Параметр 2
Установка формата календаря: **мм.дд.гггг**.

Затем нажмите **SET**, чтобы сохранить формат календаря.

6 Установка даты и времени

READ Кнопка **READ** используется для изменения цифр. После каждого нажатия кнопки **READ**, мигающая цифра увеличивается на 1.

SET Кнопка **SET** используется для сохранения цифр. После нажатия кнопки **SET** следующая цифра будет мигать.

Первая цифра мигает: Нажимайте кнопку **READ**, пока вместо первой цифры не будет отображаться значение «1». Нажмите **SET**, чтобы сохранить значение. Таким же способом меняйте значения последующих цифр, пока не будут заданы дата и время.



Исправить или изменить настройки?
см. инструкции в разделе «Узнать больше»

7 Активизация завершена



Активизация завершается сразу после установки последней цифры времени. Теперь вы можете разместить термоиндикатор Fridge-tag. Соедините устройство с внешним датчиком, если таковой имеется. В течение макс. 1 минуты после активизации на экране не отображается температура.

Ошибка соединения?
см. инструкции в разделе «Узнать больше»

8 Размещение Fridge-tag

Активизированный термоиндикатор Fridge-tag необходимо немедленно разместить в предварительно определенном месте. Настоятельно рекомендуется размещать устройство в центре холодильника, чтобы обеспечить надлежащий температурный мониторинг.

Наружный датчик

За два часа до активации устройства поместите наружный датчик в предварительно выбранное место. Настоятельно рекомендуется разместить наружный датчик в центре холодильника, чтобы получить оптимальные показания температуры и избежать неправильных показаний при запуске устройства.



Размещение Fridge-tag?
см. инструкции в разделе «Узнать больше»

Узнать больше

Служба поддержки Fridge-tag | Руководство пользователя | Информация о продукте



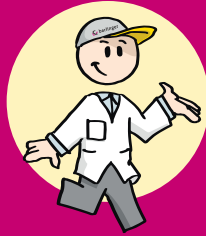
Веб-сайт Berlinger

Видеоролик

Технические спецификации



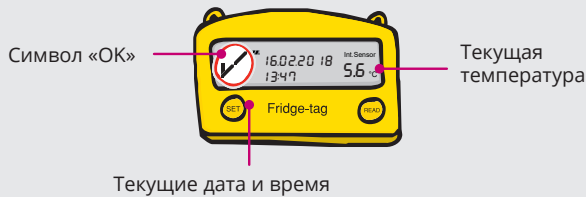
Сканировать QR-код чтобы найти необходимую информацию



1 Индикация температуры

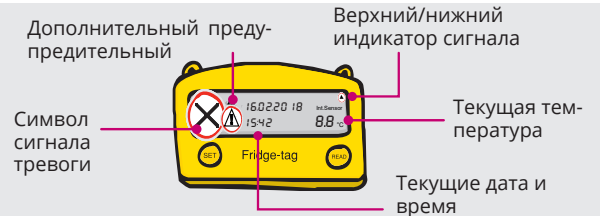
Индикация экрана «OK»

В режиме измерения без сигнала тревоги на экране будет показана следующая информация:



Индикация экрана сигнала тревоги

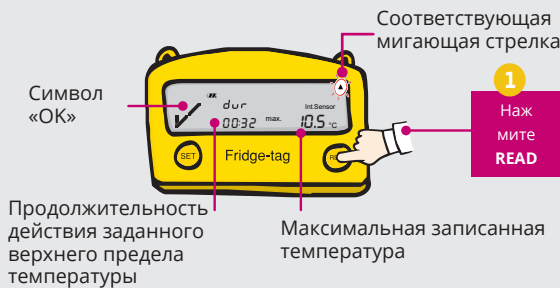
В режиме измерения с сигналом тревоги на экране будет показана следующая информация:



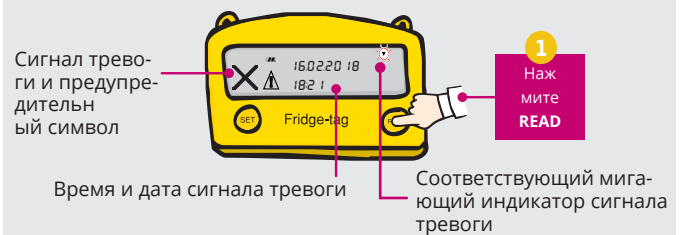
Экран сигнала тревоги и параметры подтверждения?
см. инструкции в разделе «Узнать больше»

2 Считывание журнала

Пример экрана «OK»

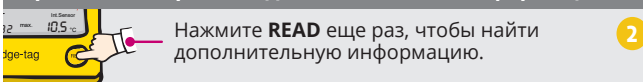


Пример экрана сигнала тревоги

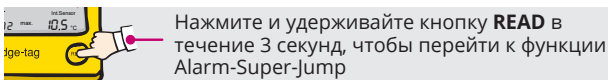


Подтверждение сигнала тревоги и сведения о звуковой сигнализации?
см. инструкции в разделе «Узнать больше»

Экран сигнал тревоги: дополнительная информация



Примечание: Продолжайте нажимать кнопку **READ**, чтобы считать информацию за последние 30 дней.



Примечание: Снова нажмите кнопку **READ** и удерживайте ее нажатой 3 секунды, и на экране появится следующий сигнал тревоги.

Подтвердить сигнал тревоги?
см. инструкции в разделе «Узнать больше»

3 Загрузить отчеты



Подключите устройство посредством USB-кабеля к ПК/МАС.

Примечание: Сначала отсоедините внешний датчик от устройства.

Fridge-tag создаст отчет в формате PDF и ASCII. Данный процесс занимает около 2 минут.

Загрузить отчеты?
см. инструкции в разделе «Узнать больше»

Сканировать QR-код
чтобы найти необходимую информацию

